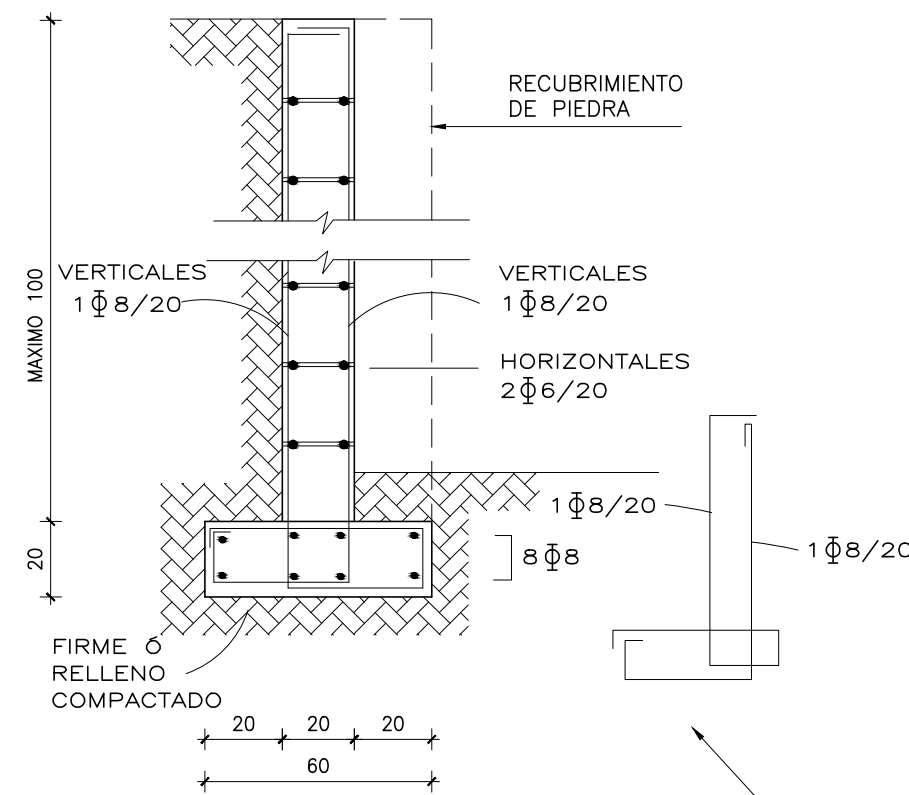


—MURO DE CONTENCION EXTERIORES

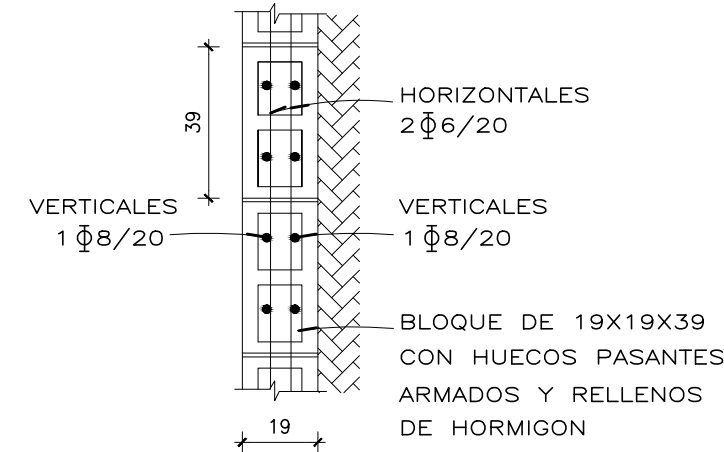
ESC.1:20

ALTURA MAXIMA 1.00

CORTE:

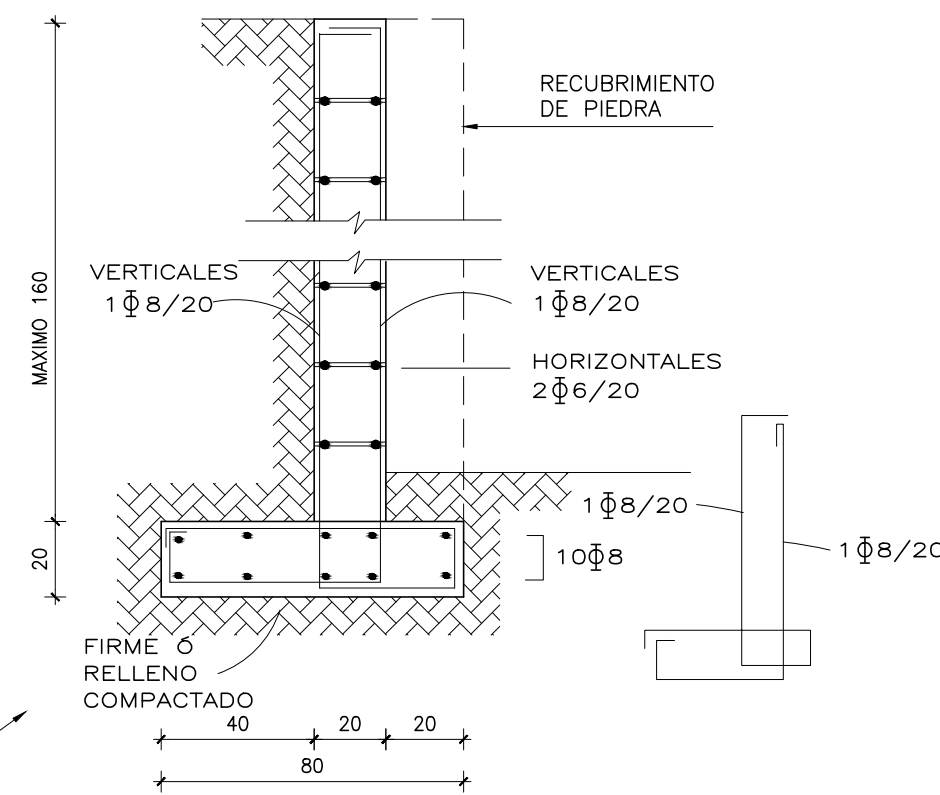


PLANTA:



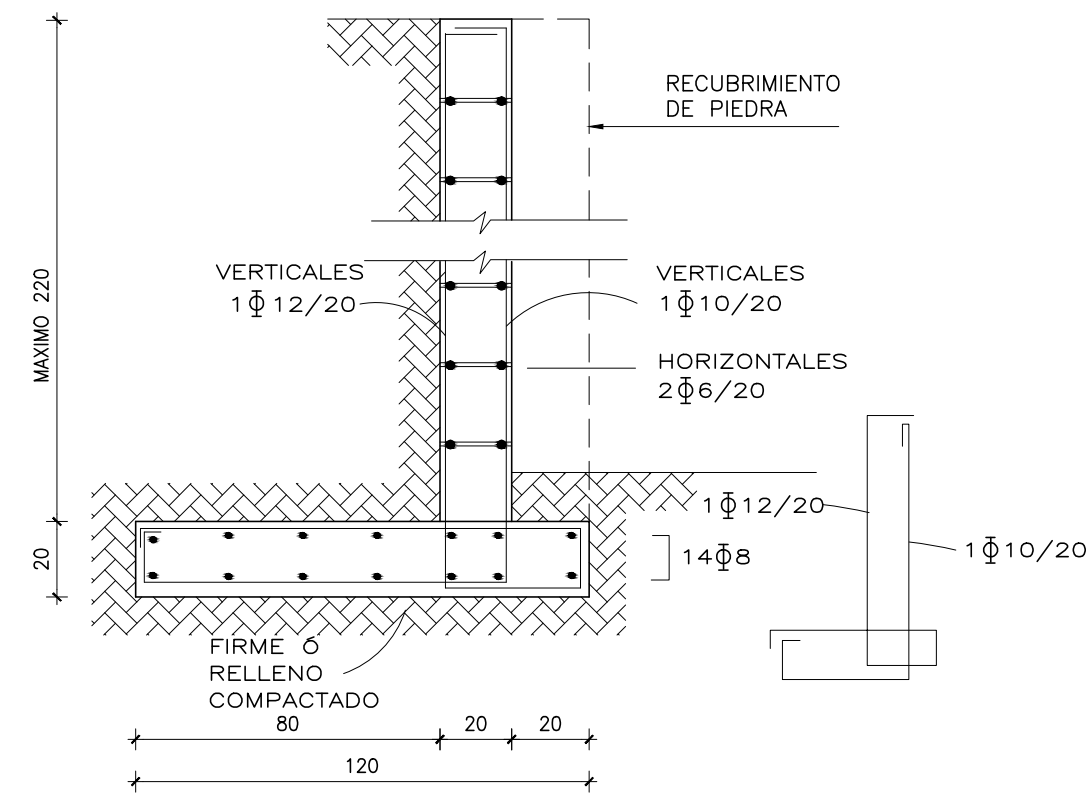
ALTURA MAXIMA 1.60

CORTE:

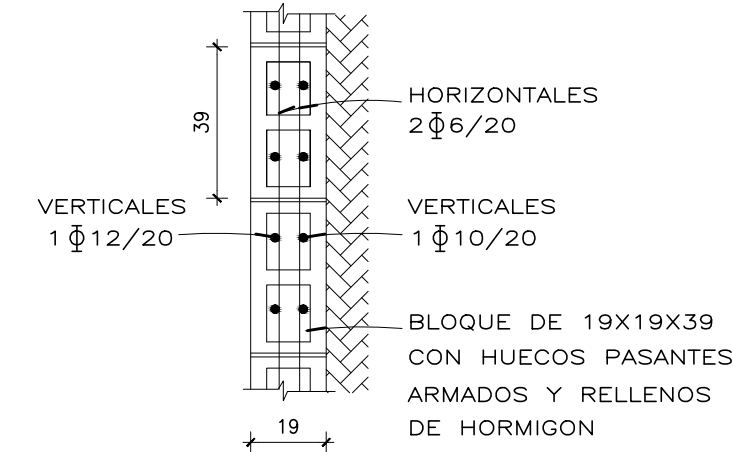


ALTURA MAXIMA 2.20

CORTE:

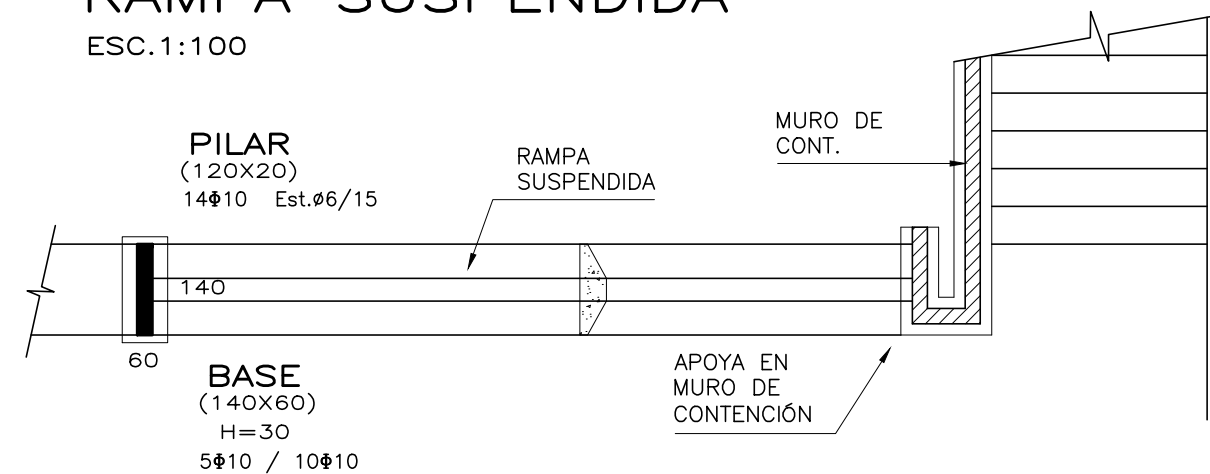


PLANTA:



—RAMPA SUSPENDIDA

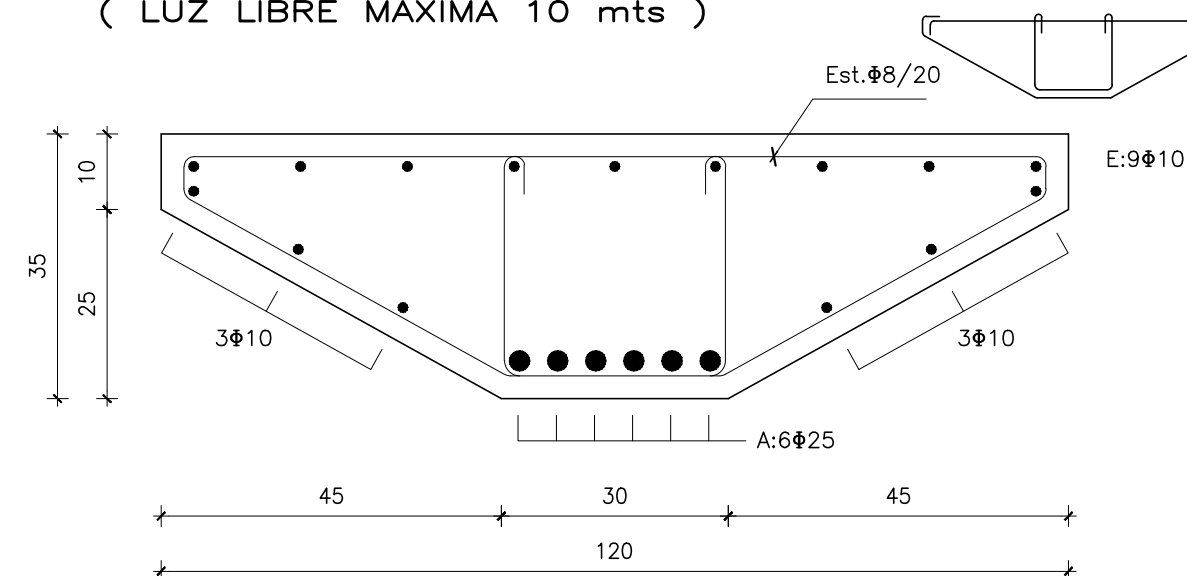
ESC.1:100



—TRAMO DE RAMPA SUSPENDIDA

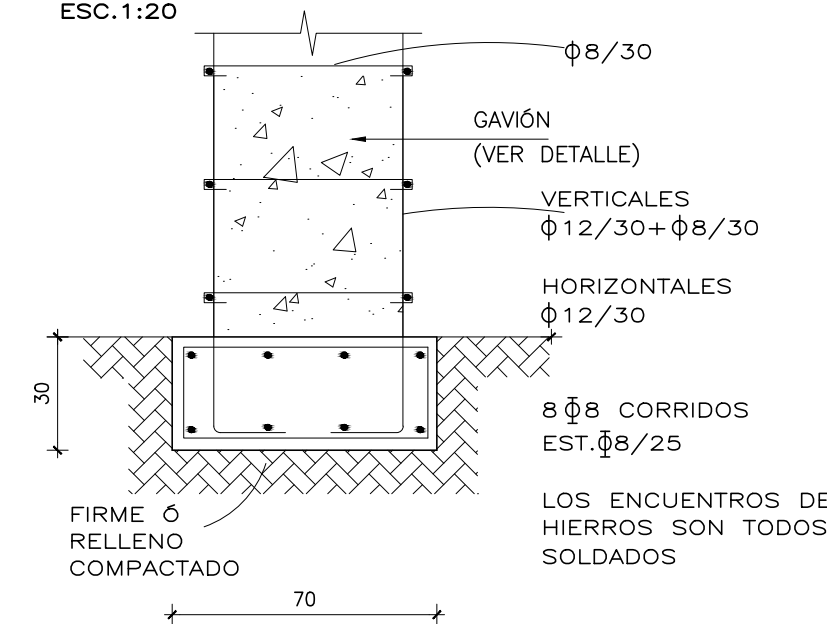
ESC.1:10

(LUZ LIBRE MAXIMA 10 mts)



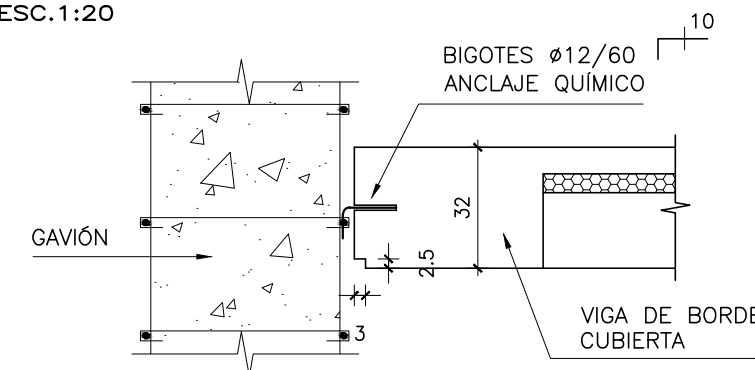
—DETALLE APOYO MURO DE GAVIONES

ESC.1:20



—VINCULACIÓN GAVIONES A VIGA DE BORDE

ESC.1:20



NOTA:
LOS GAVIONES SE VINCULARÁN A LA CUBIERTA DE HORMIGÓN ARMADO CON BIGOTES Ø12/60cm

MATERIALES

HORMIGON:

TIPO C25

SEGUN NORMA UNIT 972:97
RESISTENCIA CARACTERISTICA A LA COMPRESION
A LOS 28 DIAS $\geq 250 \text{ Kg/cm}^2$

ACERO EN BARRAS PARA HORMIGON ARMADO :

INDICADO Ø - ADN 500 ADM 500

SEGUN NORMAS UNIT 843:95 Y 968:95
RESISTENCIA MINIMA A LA FLUENCIA/ROTURA
5000/5500 Kg/cm^2


INDICADO Ø - AL 220

SEGUN NORMA UNIT 34:95
RESISTENCIA MINIMA A LA FLUENCIA/ROTURA
2200/3400 Kg/cm^2

ACERO EN PERFILES PARA ESTRUCTURA METALICA :
PERFILES LAMINADOS NORMALIZADOS

RESISTENCIA MINIMA A LA FLUENCIA
2200 Kg/cm^2
UNIONES SOLDADAS

DANIEL RAPETTI
ingeniero

 ADMINISTRACIÓN NACIONAL DE EDUCACIÓN PÚBLICA		CONSEJO DIRECTIVO CENTRAL DIRECCIÓN SECTORIAL DE INFRAESTRUCTURA ÁREA DE PROYECTOS	
OBRA: LICEO PINTADITO	LOCALIDAD: PINTADITO	FECHA: BMAR. 2016	ESCALA: 1:20
CALLE BOHANES Y CALLE MAESTRO ÁNGEL CHAIA		DEPARTAMENTO: ARTIGAS	
PLANO DE: ESTRUCTURA		LAMINA Nro: L 26	
ARQUITECTO: PEDRO RUY LÓPEZ		FIRMA:	
AYTE. de ARQTO.:		FIRMA:	
TECNICO:		FIRMA:	

E07